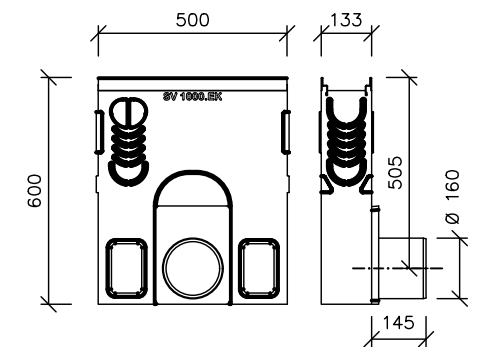
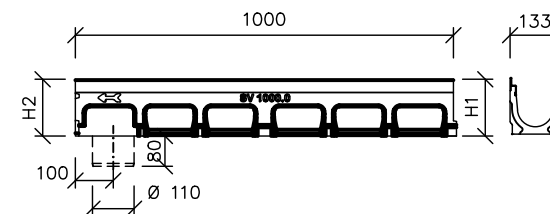
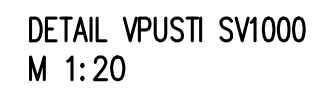


SYSTÉM: SV 1000  
MŘÍŽKA: LITINA "D"



1500–2000  
X

PRACOVNÍ SPÁRA  
PRACOVNÍ SPÁRA  
TRVALE PLASTICKÝ TMEĽ  
BETONOVÁ DESKA

DILATACE-MATERIÁL DILATACE  
URČÍ PROJEKTANT DLE  
VÝPOČTENÝCH HODNOT

C30/37  
C25/30  
KOTEVNÉ TRNY  
2-5  
\*\*\*

X  
Y

Z min. = VÝŠKA ŽLABU-50mm

20

VYSOCE KVALITNÁ MALTA  
MODIFIKOVANÁ POLYMERY  
(NAPR. SIKAGRUT 314)

MALTA  
\*\*\*\*

C 25/30  
X  
Y

DETAIL NEVHODNÝ PRO PŘÍČNE ODVODNĚNÍ RYCHLOSTNÍCH  
KOMUNIKACÍ, DÁLNIC A ŽELEZNIČNÍCH PŘEJEZDŮ

\*\*\* PŘÍČNÉ ODVODNĚNÍ VYSOKORYCHLOSTNÍCH SILNIC, DÁLNIC A ŽELEZNIČNÍCH PŘEJEZDŮ  
JE MOŽNÉ POUZE U SYSTÉMŮ D1000, D2000 A DM2000 PO PORADĚ S NAŠIMI TECHNIKY.

\*\*\*\* PŘÍČNÉ ODVODNĚNÍ CHODNÍKŮ, VJEZDŮ DO PARKOVIŠŤ A PODOBNÝCH ZPEVNĚNÝCH PLOCH

MAXIMÁLNÍ TŘÍDA ZATÍŽENÍ JE VŽDY UVEDENA U KONKRÉTNÍHO ODVODŇOVACÍHO SYSTÉMU

\* KOTEVNÍ TRNY BUDOU SPECIFIKOVÁNY ODPOVĚDNÝM PROJEKTANTEM

POZNÁMKA: ŽLABY LZE ZKRÁTIT NA STAVBĚ PODLE POTŘEBY

 <b>PROJEKČNÍ KANCELÁŘ</b>		<b>Bc. Michal Pašava</b> Projektová činnost ve výstavbě Inženýrské, dopravní a gabionové stavby		<i>Otisk autorizačního razítka:</i>	
Projektant:  <b>Michael Šťastný</b>		Zodpovědný projektant:  <b>Bc. Michal Pašava</b>		HIP projektant:  <b>Ing. Pavel Kodýtek</b>	
Kraj: <b>Plzeňský</b>		Mě Ú: <b>Planá</b>			
Objednatel: <b>Město Planá, nám. Svobody 1, 348 15 Planá</b>				Datum: <b>12/2024</b>	
Akce:		<b>Stavební úpravy - nová škola v objektu bývalé sokolovny v Revoluční ulici, Planá</b>		Číslo zakázky <b>2024-21</b>	
				Měřítko: <b>1 : 20/200</b>	
				Číslo přílohy: <b>101.4</b>	
SO:		<b>101 Zpevněné plochy</b>		Stupeň:	
Příloha:		<b>Kladecí plán</b>		<b>DSP+</b> <b>PDPS</b>	
Office: Břežínova 18/13, 350 02 Cheb, mob: 774 406 860, email: pasava@idgdesign.cz, IDGDesign-IČ: 06497381, DIČ: CZ06497381 / Bc. Michal Pašava-IČ: 73794775, DIČ: CZ8308311825					